



TYRINGE MUSEUM
En del av Byalaget

CHUCK
FABRIKEN 1896

Skandinaviska
Chuckfabriken AB



**SAMMANSTÄLLT MED HJÄLP AV
FOTON, TIDNING SURKLIPP SAMT
UPPGIFTER AV "MINNESGODA
TYRINGEBOR"**

Produktion Göthe Persson, år 2012



August Bergman

1909



August Bergman (1849-1921) tvingas avyttra sina aktier i Skandinaviska Verktygsfabriken AB som han hade startat 1896.

Han var fortfarande "hungrig" och lusten att leda företag och tillverka var stor hos honom. Han byggde då och startade

AKTIEBOLAGET BERGMANS CHUCKFABRIK TYRINGE

på nuvarande Kyrkogatan

"KYRKO GATAN" – TYRINGES INDUSTRIGATA INNAN DET FANNS EN KYRKA



1915 En av de två tyskar som 1912 hade startat stansknivfabriken intill Skandinaviska Verktygsfabriken bryter upp från kompanjonskapet och bygger fabriken Vega intill Bergmans Chuckfabrik.

1918 Bergman får ekonomiska problem även med den nya fabriken. Han blir änkling, flyttar tillbaka till Helsingborg samt genomför en nyemission i AB Bergmans Chuckfabrik.

KORTVARIGT ÄGANDE

Nils Anderssons svärson
Nils Anton Olsson (som
samma år gift sig med Nils
dotter Stina från första
äktenskapet) övertar
Bergmans chuckfabrik,
men får finansiella problem
redan 1921.

1921



1886-1921



Nils Anton Olsson avlider. Fabriken säljs på exekutiv auktion till
Skandinaviska Verktygsfabriken som därefter driver
chucktillverkningen parallellt med övrig tillverkning

1934

Valfrid Björk (1905-1992), son till Carl Björk blir platschef för chucktillverkningen inom SVA på Kyrkogatan



Målning av Fritz Holmer 1958

ETT FÖRETAG BLIR TVÅ

1946

Chucktillverkningen skiljs från annan tillverkning inom Skandinaviska Verktygsfabriken och ett nytt bolag

SKANDINAVISKA CHUCKFABRIKSAKTIEBOLAGET

bildas med Valfrid Björk som ägare och verkställande direktör.

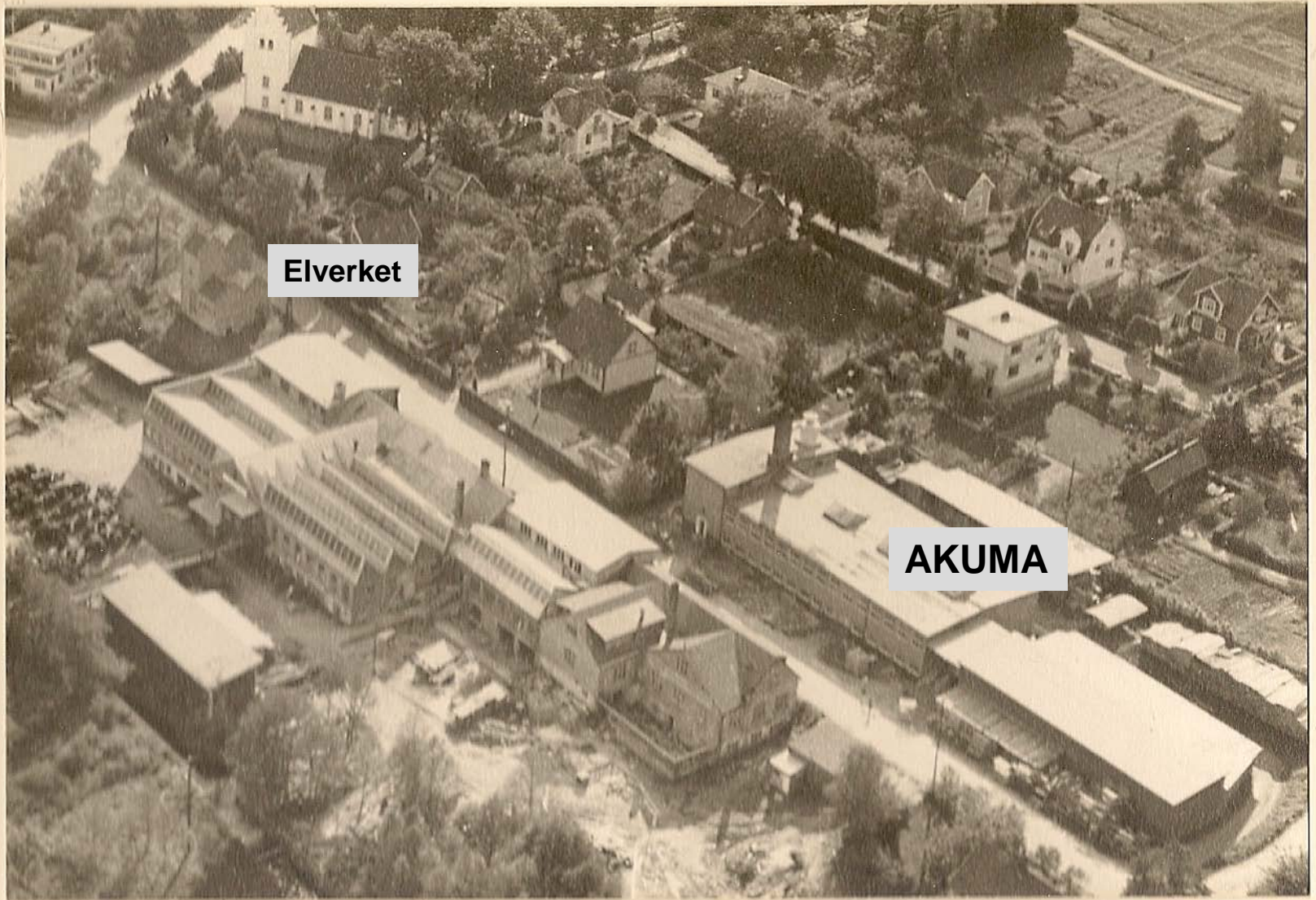
1965

Valfrids svärson Per Giertz (1934-1997)
börjar som disponent

1976

Valfrid son Gösta (f 1943) tar över som VD





Verstadskomplexet från luften i början av 1940-talet

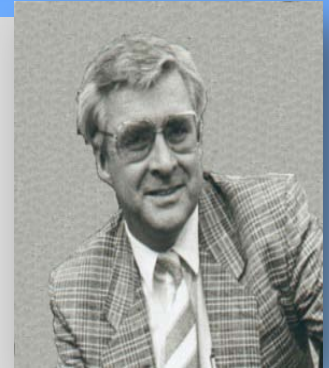


EXTERIÖR AV CHUCKFABRIKENS KONTORSFLYGEL

1988

**SCA säljs till ett konsultföretag,
IM Konsult, Vejbystrand med Bernt Berntsson
som huvudägare.**

Gösta Björk kvar som VD till 1990.



**Bernt Berntsson
VD 1990-1992**

1992

Kurt Nilsson och Lennart Dolmark köper företaget



**Kurt Nilsson VD
Lennart Dolmark styrelsens ordf.,
Krister Dolmark vVD**

2001

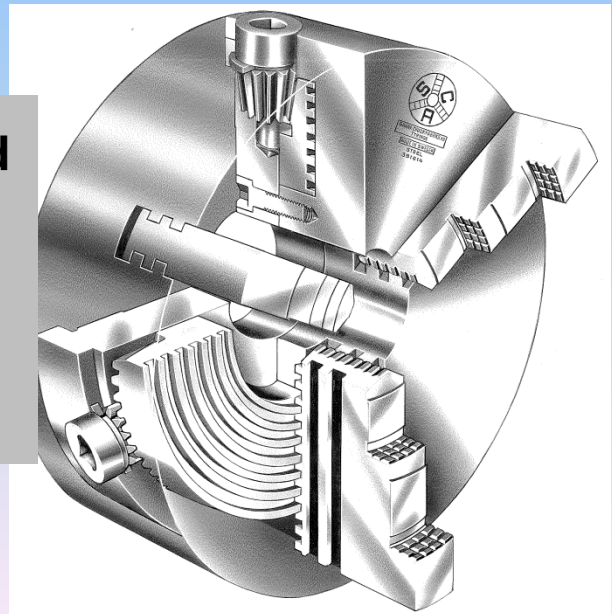
Krister Dolmark övertar sin fars aktier

2008

SCA köps av Sigfrid Stenbergs AB i Nässjö (igår i Latour), en av de större kunderna med tillverkning och agenturer av träbearbetningsmaskiner. Platsledningen kvarstår.

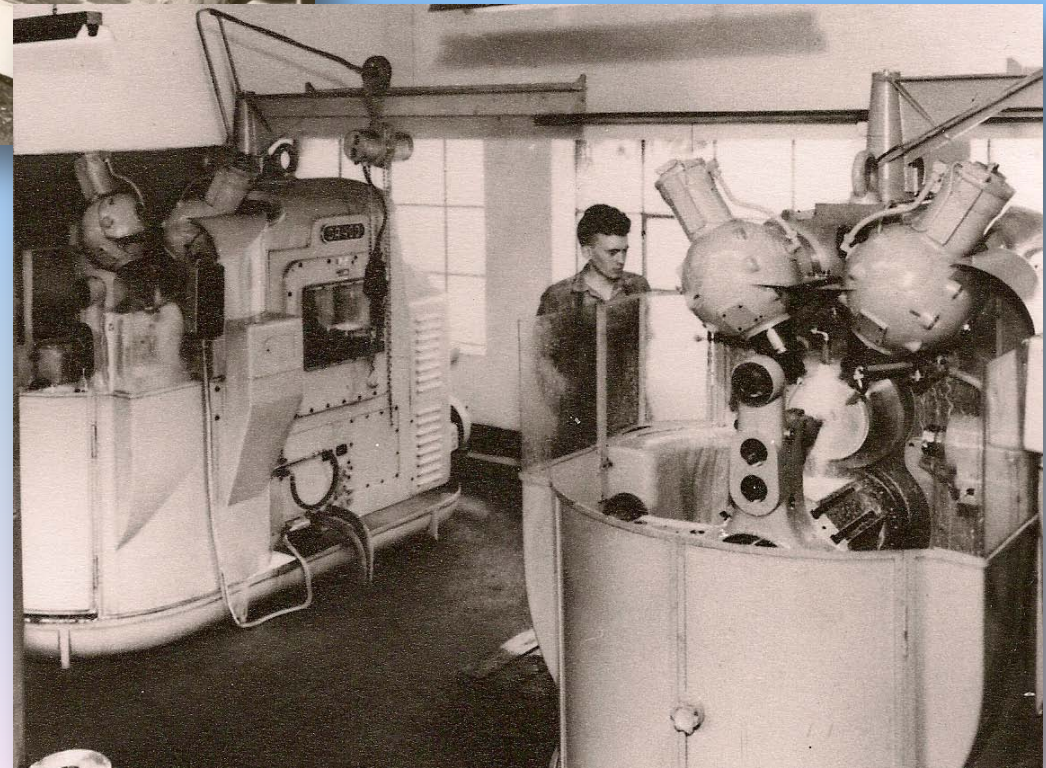
2012

Verksamheten i Tyringe läggs ned och samordnas med annat Latourföretag i Laholm. Lokalerna i Tyringe säljs.





**Maskinerna moderniserades
kontinuerligt**



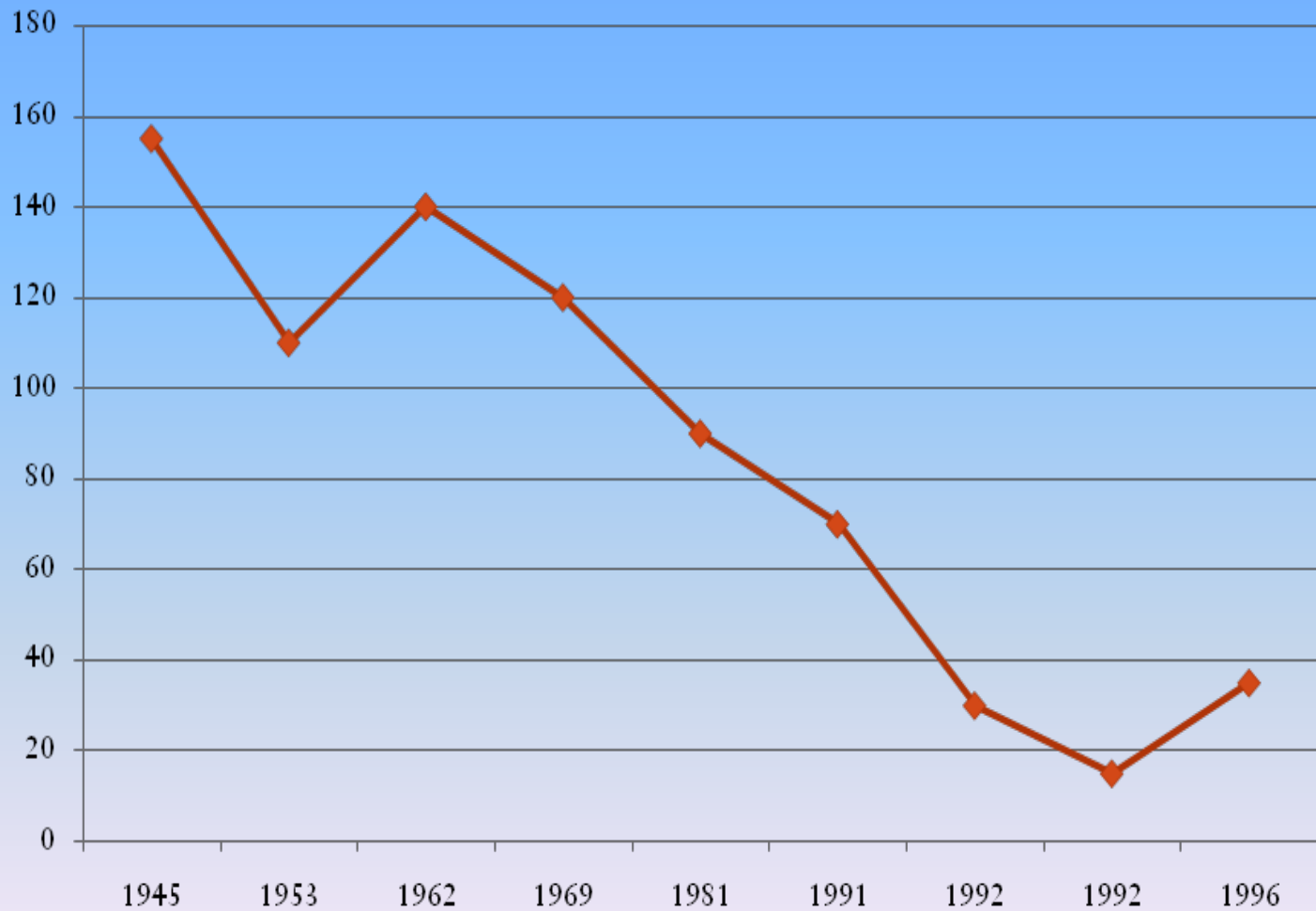
Rejält stora backskivor har tillverkats.



**All tillverkning genomgick
noggrann kvalitetskontroll**



ANTAL ANSTÄLLDA VID OLIKA TIDPUNKTER





August Bergman
1909-1919



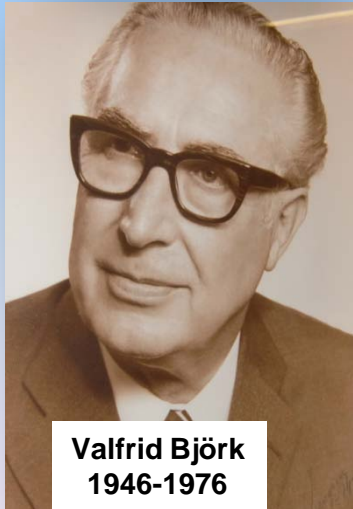
Nils Anton Olsson
1919-1921



Nils Andersson
1921-1937

Carl E. Björk
1937-1946

VERKSTÄLLANDE DIREKTÖRER GENOM ÅREN



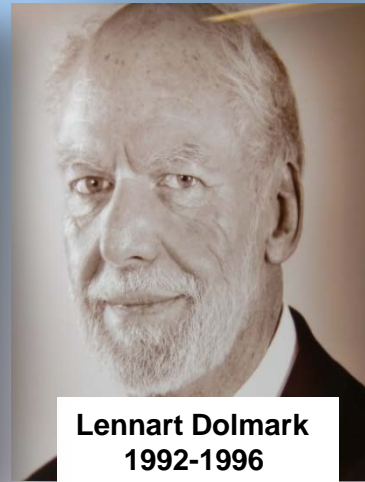
Valfrid Björk
1946-1976



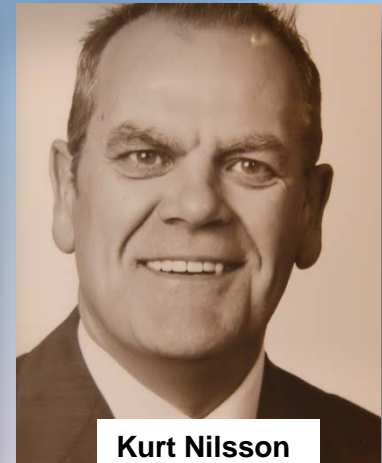
Gösta Björk
1976-1990



Bernt Berntsson
1990-1992



Lennart Dolmark
1992-1996



Kurt Nilsson
1996-2010

FÖRETAGSJUBILEUM PÅ 1960-TALET

Valfrid Björk, VD

Anders Andersson (1910-1986)
klubbordförande Metall.
Anders växte upp vid Hörlinge 1
och flyttade sedan, med huset
till Bjärnum.



TVÄTT

EMOTTAGES AV EVERT SVENSSON, SOM VARJE FREDAG F.M.
ÖVERLÄMNAR DENSAMMA TILL SVA. TVÄTTINRÄTTNING.
PÅFÖLJANDE FREDAG ERHÅLLES TVÄTTEN I RETUR OCH
KOSTNADERNA BLIR DEBITERADE Å AVLÖNINGEN.

PRISER FÖR ANSTÄLLDA VID FABRIKEN

<u>OVERALLS</u>	<u>75 öre</u>
<u>BLÅBLUS</u>	<u>40 öre</u>
<u>BLÅBYXOR</u>	<u>40 öre</u>
<u>BLÅ och BRUN VERKSTADSROCK</u>	<u>75 öre</u>
<u>INLÄMNINGSTVÄTT</u>	<u>55 öre PR.KG VID MINST 10 KG</u>
<u>ÖVRIGA PRISER KAN INHÄMTAS PÅ TVÄTTINRÄTTNINGEN</u>	

Även SCA använda tvätten i Stenlängan vid Tyingegården



SKANDINAVISKA CHUCKFABRIKS AKTIEBOLAGET FEBRUARI 1952

”CHUCKAN” PÅ MUSEET

EN TAVLA MED FOTON PÅ ALLA ANSTÄLLDA 1952

CHUCKAR I OLIKA STORLEKAR

SKANDINAVISKA CH
S
A
100Å
1896-19



SKANDINAVISKA CHUCKFABRIKEN AKTIEBOLAGET



Personalen i samband med 100-års jubileet 1996.

San Trinh

Phi Duong

Tony Olofsson

Hans Sjöberg

Mats Nilsson

Håkan Olsson

Siv Jönsson

Sven Jönsson

Bertil Nilsson

Ingvar Thufvesson

Orjan Malmstedt

Krister Dolmark

Lennart Dolmark

Kurt Nilsson

Martha Nilsson

Majvi Ekberg

Jan Sjödin

Mats Lindahl

Fredrik Mejer

Mikael Engkvist

Rolf Tullsson

Bao Doung

Karl-Bertil Andersson

Lars Sjöberg

Leif Andersson

Sven Eliasson

Júlio Montenegro

Jörgen Eliasson

Ebbe Johansson

Magnus Eliasson

Lars Nilsson

Berglund

Bertil Cedarholm

Sung A Tran

Inga-Lill Jeppsson



TYRINGE MUSEUM

En del av Byalaget



"TAKING PEOPLE BACK!"

*Nutid blir dåtid
inom en snar framtid -
Tyringe Museum är länken!*

Besök oss

Vi finns på Industrigatan 6 i Tyringe
Måndagar och torsdagar klockan 09 – 12
under tiden september till slutet av maj.

- Våra övriga öppettider annonseras på Byalagets hemsida www.tyringe.nu samt i Norra Skåne
- Ring vår ordförande Bo Anders Friberg, 0451 50268 för överenskommelse om annan tid och visning

